

ZOSUV PÔDY

Čo robiť a ako sa pripraviť?



Najväčšie riziko zosuvu pôdy je **pri prívalovom daždi**, hlavne ak je zem už nasiaknutá vodou **po dlhotrvajúcich dažďoch**.

SLEDUJTE všetky zmeny svojho okolia:

- **neobvyklé zvuky okolia (praskajúce stromy a skaly),**



- **náhle zmeny výšky hladiny toku,**
- **viditeľné zmeny povrchu zeme.**



MINISTERSTVO
VNÚTRA
SLOVENSKEJ REPUBLIKY

#BudPripraveny

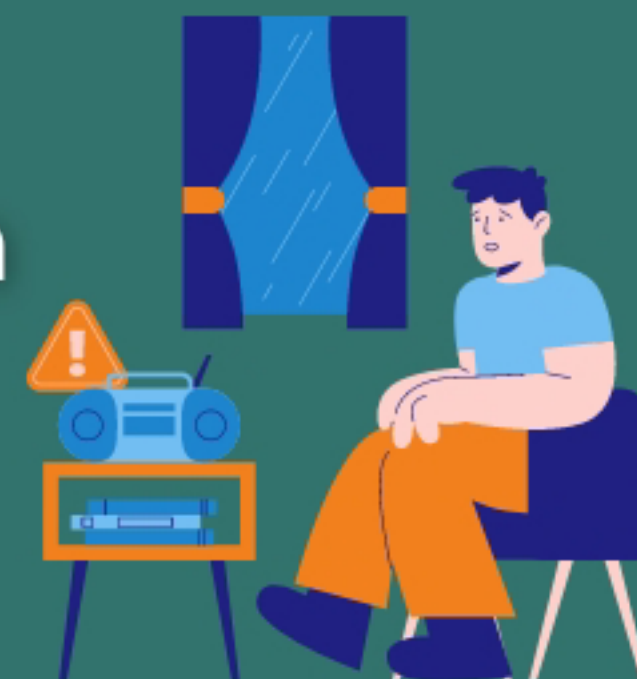




ZOSUV PÔDY

Čo robiť a ako sa pripraviť?

SLEDUJTE správy v hromadných informačných prostriedkoch.



Okamžite OZNÁMTE zmeny na číse tiesňového volania 112 alebo 158.

ZACHOVATE pokoj a rozvahu.

POMÔŽTE starým a chorým.

POČKAJTE na ďalšie inštrukcie.



MINISTERSTVO
VNÚTRA
SLOVENSKEJ REPUBLIKY

#BudPripraveny





AK SA NACHÁDZATE V BUDOVE:



ZDRŽUJTE sa čo najďalej od ohrozenia a na vyššom poschodí,

SCHOVAJTE sa pod pevný kus nábytku.





AK SA NACHÁDZATE VONKU:



PRESUŇTE sa mimo trasy zosuvu pôdy – prívalového bahna.

NÁJDITE najbližšie vyvýšené miesto mimo trasy zosuvu.



Ak nie je možné uniknúť, SCHOVAJTE sa za skupinu väčších stromov alebo v najbližšej čo najodolnejšej budove.

